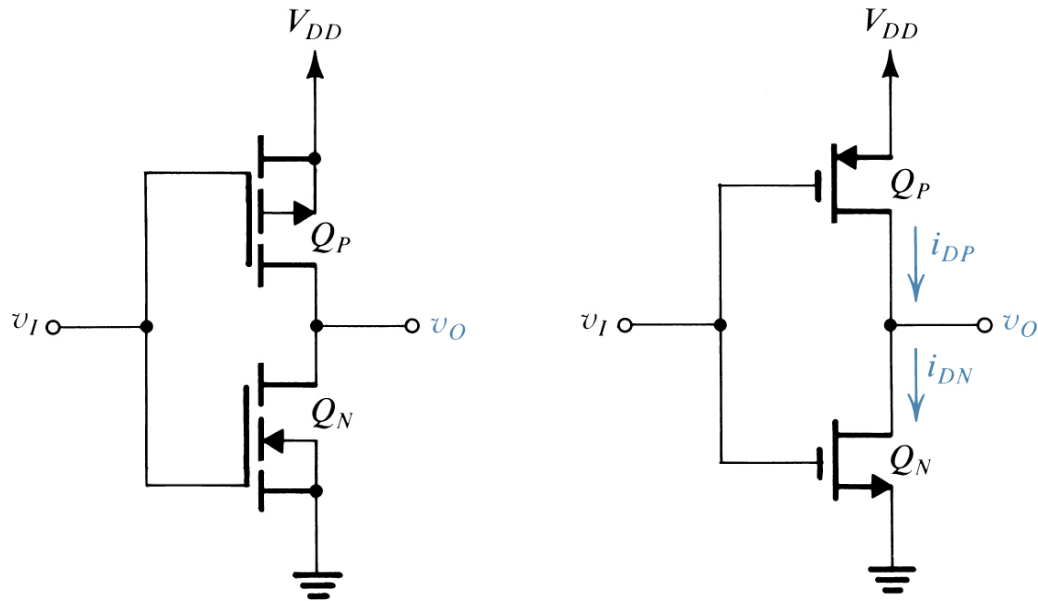
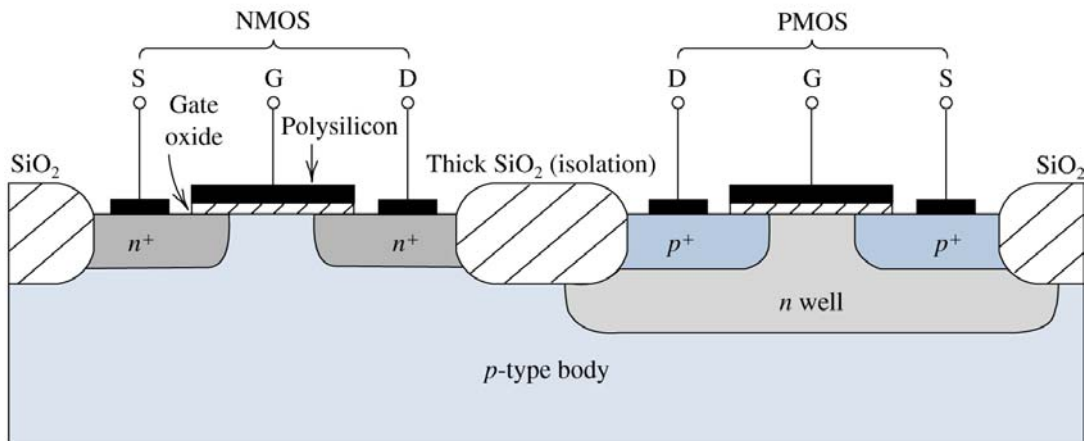


INVERTITORE CMOS



Schema elettrico dell'invertitore CMOS e sua rappresentazione semplificata.



Sezione di una struttura CMOS in un circuito integrato. Si osservi che il transistor PMOS è realizzato in una regione separata di tipo n , denominata n -well; è possibile un'altra soluzione in cui il substrato è di tipo n e il transistor NMOS è impiantato in un p -well.