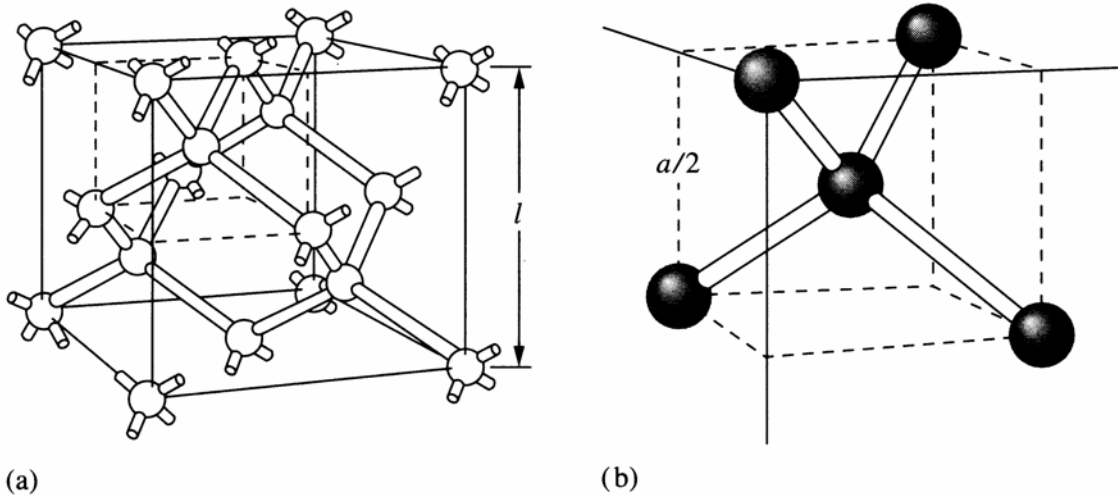


## Modello a Legame covalente



Struttura del reticolo cristallino del silicio. (a) Cella unitaria. La lunghezza del lato del cubo è pari a  $l = 0.543 \text{ nm}$ . (b) Ingrandimento del vertice superiore del cubo della cella del reticolo in cui vengono mostrati i legami covalenti.

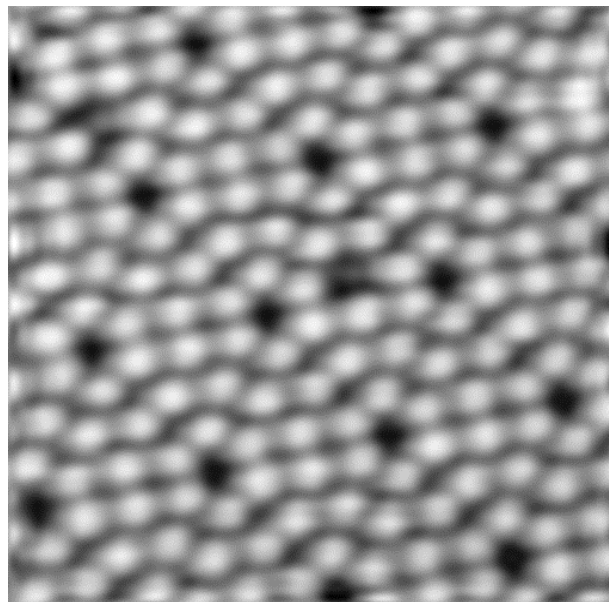


Immagine atomica della superficie del silicio.